

新産業廃棄物最終処分場の整備状況のお知らせ

(一財)茨城県環境保全事業団 新最終処分場整備日立事務所
 住所：日立市多賀町2-1-4多賀町カシビル1
 TEL：0294-33-8731 [2026年7月1日発行]

新処分場「**エコみらいひたち**」の**供用開始時期**について、お知らせいたします。敷地造成工事の進捗状況や新設道路の工事事故などの影響を踏まえ、従来の目標としていた**令和8年度末より1年半程度延期となる見通し**となりました。ご迷惑をおかけいたしますが、**安全、安心を第一に工事を進めてまいります**ので、ご理解のほどよろしくお願いたします。



エコみらいひたち 完成予定図



遮水工の状況について

埋立地エリアでは、現在、基礎地盤の上に、遮水工の下地となる**モルタル吹付工**を実施しています。**本年夏頃**からは、廃棄物に触れた雨水(浸出水)の地下浸透を防止する**遮水工に着手**します。

モルタル吹付工(施工中)

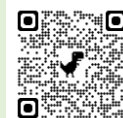


新設道路
 <県工事>
 (裏面参照)

令和8年6月17日
 ドローン撮影写真

工事の状況をホームページでも紹介

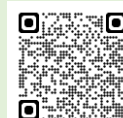
事業団と請負業者は、「エコみらいひたち」の整備状況について、ホームページ等で情報提供しています。



事業団HP
 二次元コード



地元配布している広報誌



工事請負業者HP
 二次元コード



工事情報の紹介(株木JV)

エコみらいひたちの位置



周辺道路の整備状況



茨城県では**エコみらいひたち**の整備に合わせて、廃棄物運搬車両のほか一般車も走行できるアクセス道路として、山側道路（県道61号日立笠間線：大久保町地内）から県道37号日立常陸太田線（諏訪町地内）を結ぶ区間に新たな県道をつくっています。



周辺道路の整備は各地で進められており、今回は橋とトンネルの現場を紹介します。

① (仮称) 第1号橋

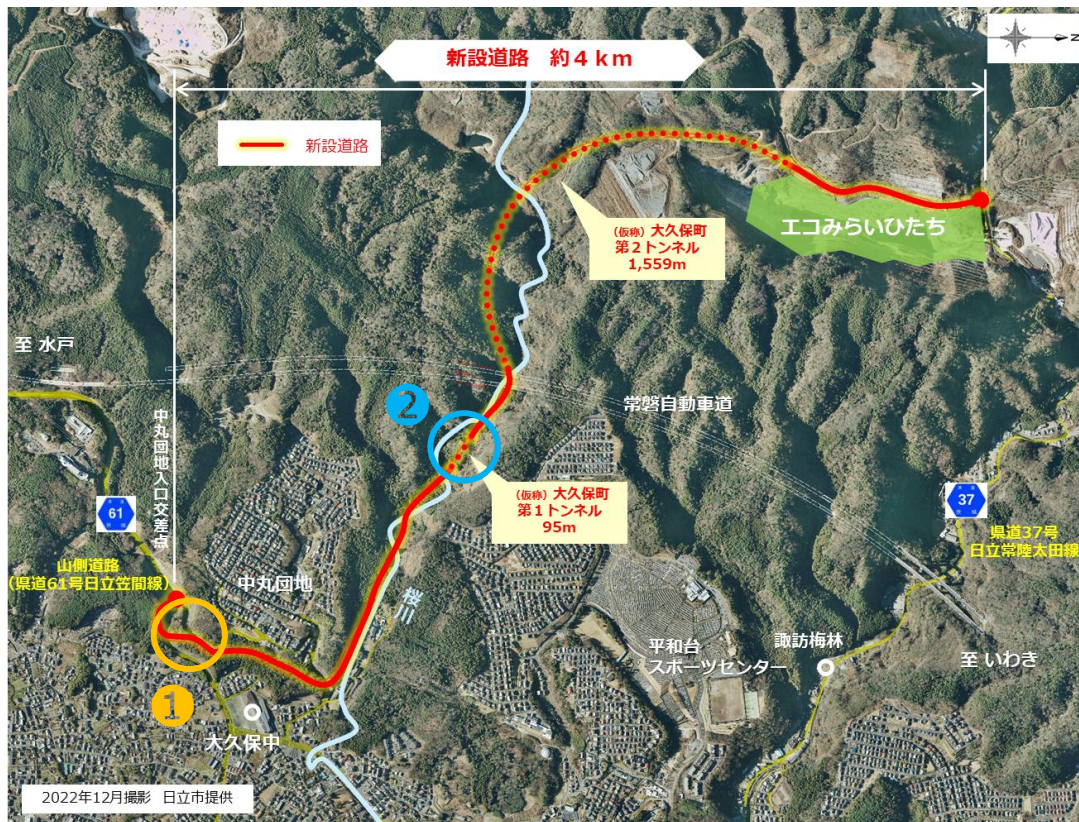
新設道路において、山側道路（県道61号）をまたぐ高架橋になります。これまでに橋台（2基）が完成しました。今年の秋頃には橋桁を架ける工事を計画しており、この工事に伴い、山側道路の一部区間は夜間通行止となります。
※詳細が決まり次第、改めてお知らせします。



A1橋台（南側）



A2橋台（北側）



2022年12月撮影 日立市提供



▲ コンクリート吹付機



▼ ドリルジャンボ

トンネル工事の現場では、“ドリルジャンボ”や“コンクリート吹付機”という専用の重機が活躍中です。

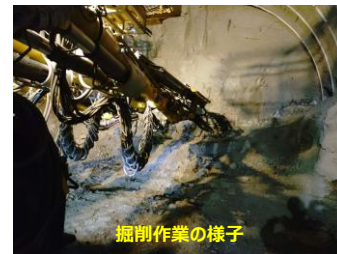


② (仮称) 大久保町 第1トンネル

大久保の風穴付近の山を通過するため、延長95mのトンネル工事を実施しています。このトンネル工事は、中丸団地側を起点として5月上旬から発破による掘削作業を進めており、6月5日時点で全体の約4割にあたる約35mの掘削が完了しています。



坑口の様子



掘削作業の様子

✓ 第1トンネルは夜間の工事は行わず、昼間のみ工事を行っています。(土日は休工)