

処分場建設工事の状況及び全体工程について

令和6年10月5日
一般財団法人 茨城県環境保全事業団

完成予想図（県基本設計時点）

茨城県基本設計パース図

廃棄物の埋立地

容量は240万m³とし、埋立期間は約20～23年間を予定しています。

管理棟・展開検査場

廃棄物を埋立前に確認し、適切に廃棄物の受入検査を行います。

防災調整池

ゴミに触れない雨水は、放流量を調整して防災調整池から鮎川へ放流します。

南側区画

北側区画

令和8年度末
供用開始予定

新設道路（県工事）

環境学習施設

浸出水処理施設

ゴミに触れた雨水は浄化し
日立市の公共下水道へ
安全に放流します。

至国道6号



県道日立常陸太田線

工事状況 (令和6年9月時点)

(令和6年8月27日撮影)



湛水部の水抜き状況



令和4年4月13日撮影



令和6年5月8日撮影



令和6年8月5日撮影



濁水処理プラント 令和6年8月26日撮影

工事の作業状況

【埋立地】底部転石運搬



令和6年7月1日撮影

【埋立地】底部転石破碎



令和6年7月30日撮影

【埋立地】底部基盤整備



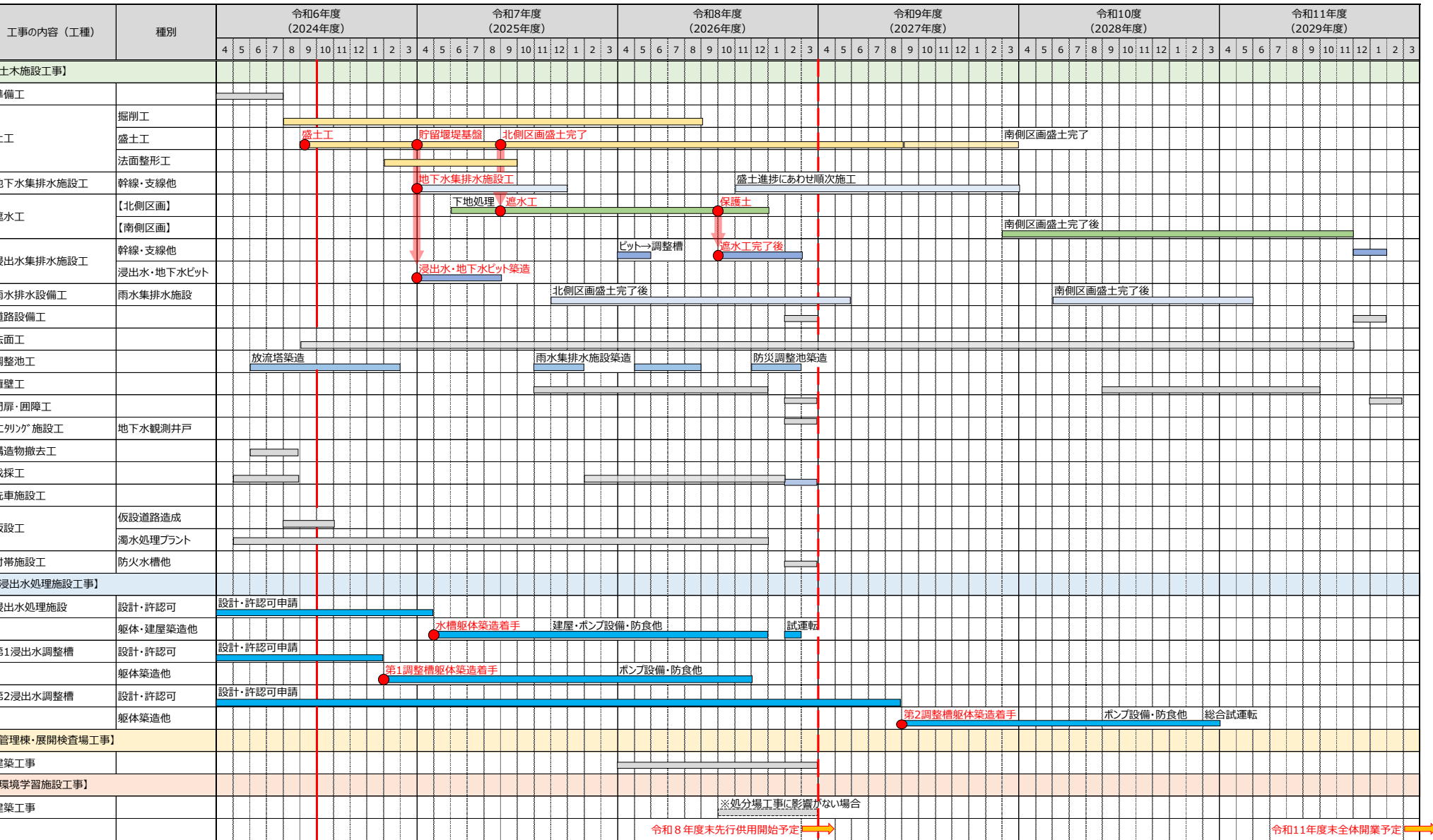
令和6年8月5日撮影

【防災調整池】放流塔部掘削



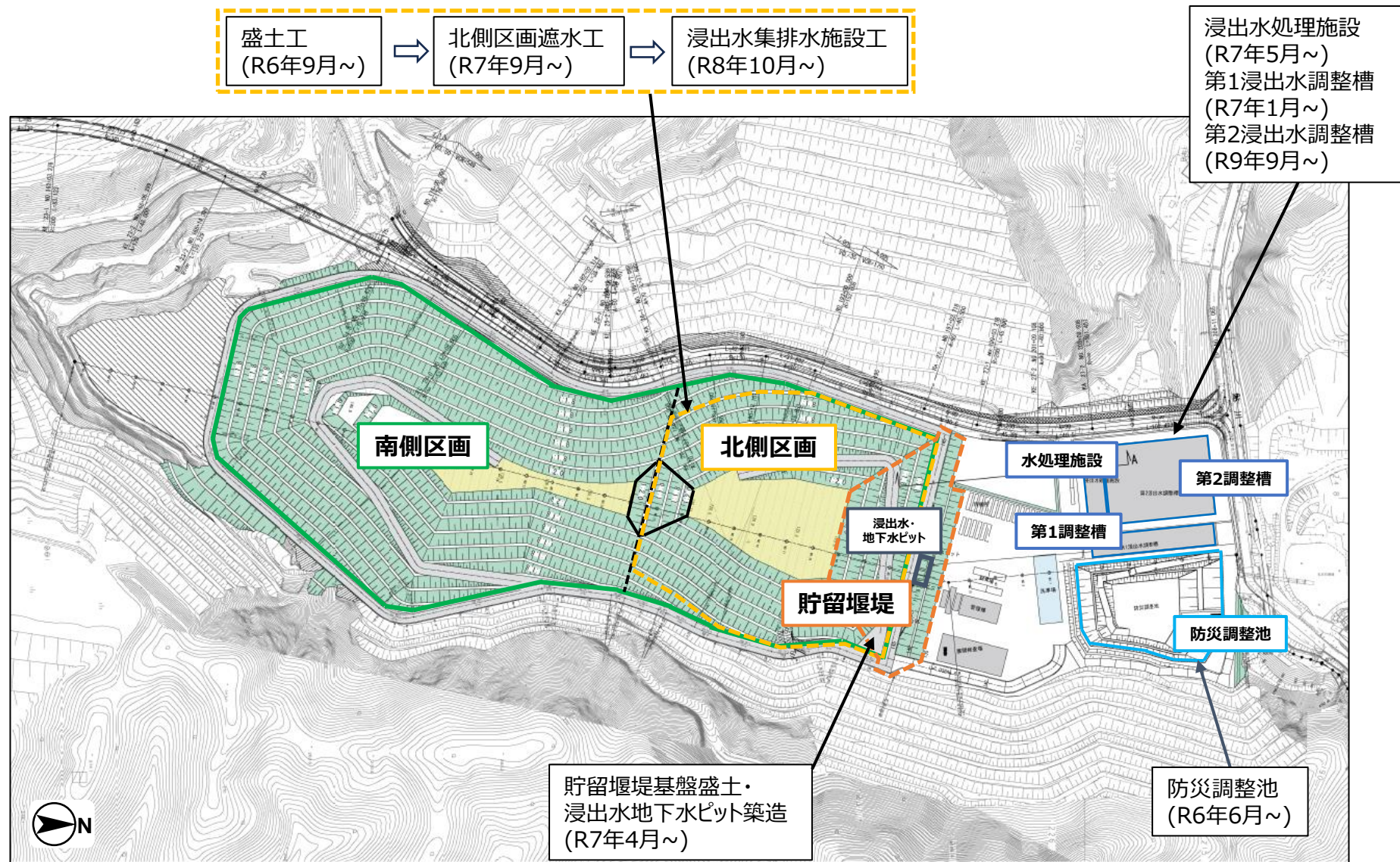
令和6年9月25日撮影

全体工程について



※令和6年10月時点、工事状況などにより変更となる場合があります。

全体工程について

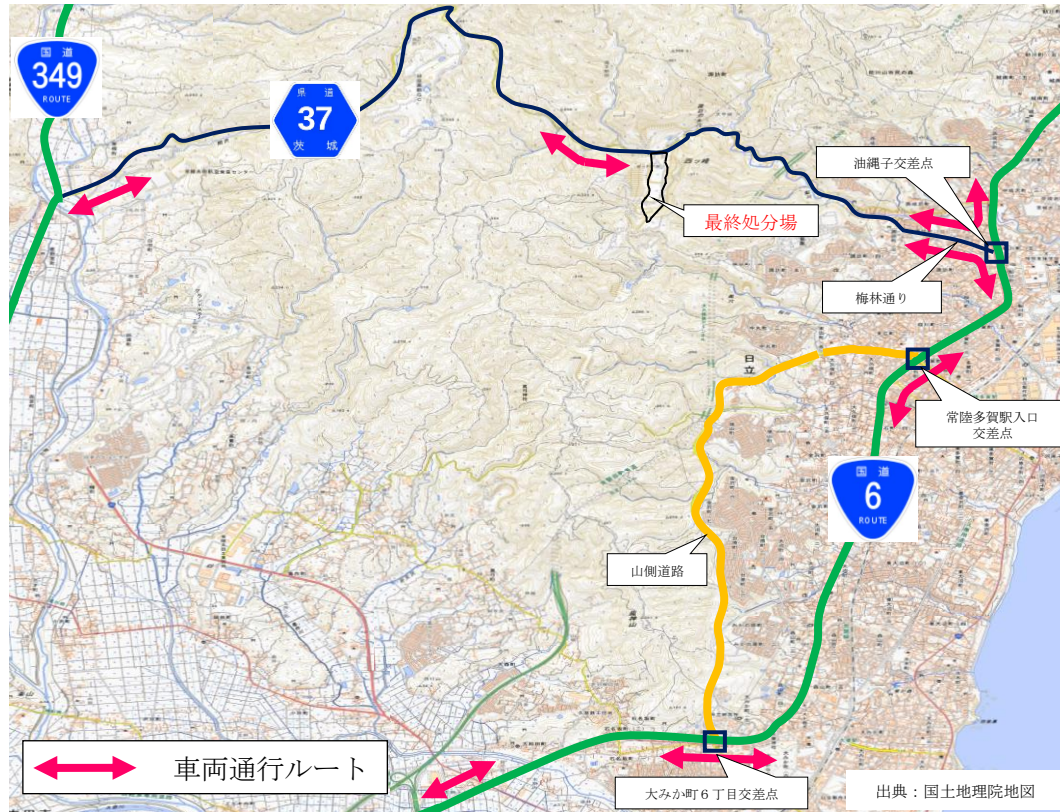


新産業廃棄物最終処分場の全体計画図

令和6年10月時点、工事状況等により変更となる場合があります。

工事の関連事項について

<工事用車両の運行状況>



工事用車両の通行状況



工事用車両の夜間通行状況

<広報誌「事業団からのお知らせ」>

事業団からのお知らせ Vol. 1(令和6年7月)

茨城県環境保全事業団は、令和6年5月末から新処分場の建設工事に着手しました。令和8年度末の供用開始を目標に、地元の皆様への安全安心に配慮しながら工事を進めています。今後は、このお知らせなどにより、工事の状況等をお伝えいたします。

R6.7.1 ドローンで撮影

1 防災調整池放流塔基礎の造成工事を実施しています

建設機械を使って基礎を掘削しています。

2 埋立地底部の基礎整備工事を実施しています

埋立地内の遺物を取り除き、土を盛り上げています。

3 浸出水処理施設の基礎整備工事を実施しています

建設機械を使って基礎を整えています。

【お問い合わせについて】
 担当：一般財団法人 茨城県環境保全事業団 新最終処分場整備 日立事務所
 電話：0294-33-8731 E-mail: se@ei-kasama.or.jp
 その他：工事に関するお知らせは、茨城県環境保全事業団のホームページ(<https://ei-kasama.or.jp/newfacility/info>)又は二次元コードからご確認ください。

<本工事の現場監理体制>

- 週例会議（今週の工事実績、来週の工程確認）
- 定例会/月2回（全体進捗、課題整理）
- 現場常駐 施工監理
- 現地立会（随時）